

Auftraggeber:



TAUERNGASLEITUNG GMBH
DR. HANS LECHNER STR. 15
A-5071 WALS - SIEZENHEIM
TEL.: +43/ 662/ 853093

Projekt:

TAUERNGASLEITUNG (TGL) DN 900 DP 100

Auerbach - Arnoldstein

Einreichprojekt 2012

B - Technisches Projekt

Bundesland Salzburg

05						
04						
03						
02						
01						
REV.	Datum	Erstellt	Geprüft	Freigeg.	Beschreibung der Änderung	Zustimmungsvermerk TGL

PROJEKTSTEUERUNG - TRASSENPLANUNG



AIP - Allgemeine Ingenieurprojektierungen GmbH
A-5071 Wals-Siezenheim Dr. Hans-Lechner-Straße 15
Tel: 0662/854311, Fax: DW 110, e-mail: office@aip-salzburg.at

KOORDINATION RAUM UMWELT



freiland Umweltconsulting ZT GmbH
REVITAL ZT GmbH
Umweltbüro Schütz



office.graz@freiland.at
office@revital-zt.com
office@tb-schuetz.at

PROJEKTANT



AIP - Allgemeine Ingenieurprojektierungen GmbH
A-5071 Wals-Siezenheim Dr. Hans-Lechner-Straße 15
Tel: 0662/854311, Fax: DW 110, e-mail: office@aip-salzburg.at

Erstellt	Jänner 2011	Krenok/AIP
Geprüft	Jänner 2011	AIP
Freigabe	Jänner 2011	AIP
Geprüft TGL	8.2.2011	AG Technik
Freigabe TGL	8.2.2011	AG Technik

Inhalt:

Legende Trassenplan

Massstab:

Dokumentnummer:

Bundesland Gliederung Mappe Einlage Planart Revision

S B 02 2.2.2.1.2.3.22 PL 00



Dateiname:

S_B_02_2.2.2.1.2.3.22_PL_00.pdf



Legende

Trassenpläne allgemein M 1:10.000

Gasleitungen: Planung / Bestand

-  gepl. TGL-Trasse DN 900
-  gepl. Stollen oder Microtunneling
-  Gas HD-Bestand




Fremdleitungen

-  Wasserleitung-Bestand
-  Ölleitung-Bestand








sonstiges:

-  Baustelleneinrichtungsfläche (BE-Fläche)
-  AS=Armaturenstation
AS+AB=Armaturenstation inkl. Ausbläser

sonstige Flächen:

-  Biotope
-  Archäologische Verdachtsflächen
-  Denkmäler




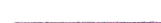
Fremdleitungen:

-  Freileitungen $\geq 110\text{kV}$
-  Freileitungen $\leq 110\text{kV}$
-  110kV Erdkabel
-  Abbau Freileitungen MS
-  Abbau Freileitungen NS
-  Strom Mitverlegung
-  gepl. 380kV FL-Verbund








Schutzgebiete:

-  Natura 2000
-  Nationalpark
-  Naturschutzgebiet
-  geschützter Landschaftsteil
-  Landschaftsschutzgebiet
-  Naturdenkmal
-  Wasserschutzgebiet
-  Wasserschongebiet
-  best. Quellen/Brunnen


Grenzen:

-  Staatsgrenze
-  Landesgrenze
-  Bezirksgrenze
-  Gemeindegrenze

Pläne-Baukonzept

-  Arbeitsstreifen in der Bauphase = Baustreifen
-  Baustellen Zu- und Abfahrt
-  neu zu errichtende Baustraße
-  Querungsstelle Straße oder Bahnlinie
-  Einleitestelle Wasserhaltung in Gewässer
-  Wasserentnahme und Rückgabestelle Druckprobe
-  Versickerungsstelle für Bauwasserhaltung

 Zusatzflächen Geologie + Hydrogeologie (Stabilisierungsmaßnahmen bei Massenbeweg + Drainagierungsmaßnahmen)

 Flächenbedarf für temporäre Lawinenschutzmaßnahmen

Gemeinde:

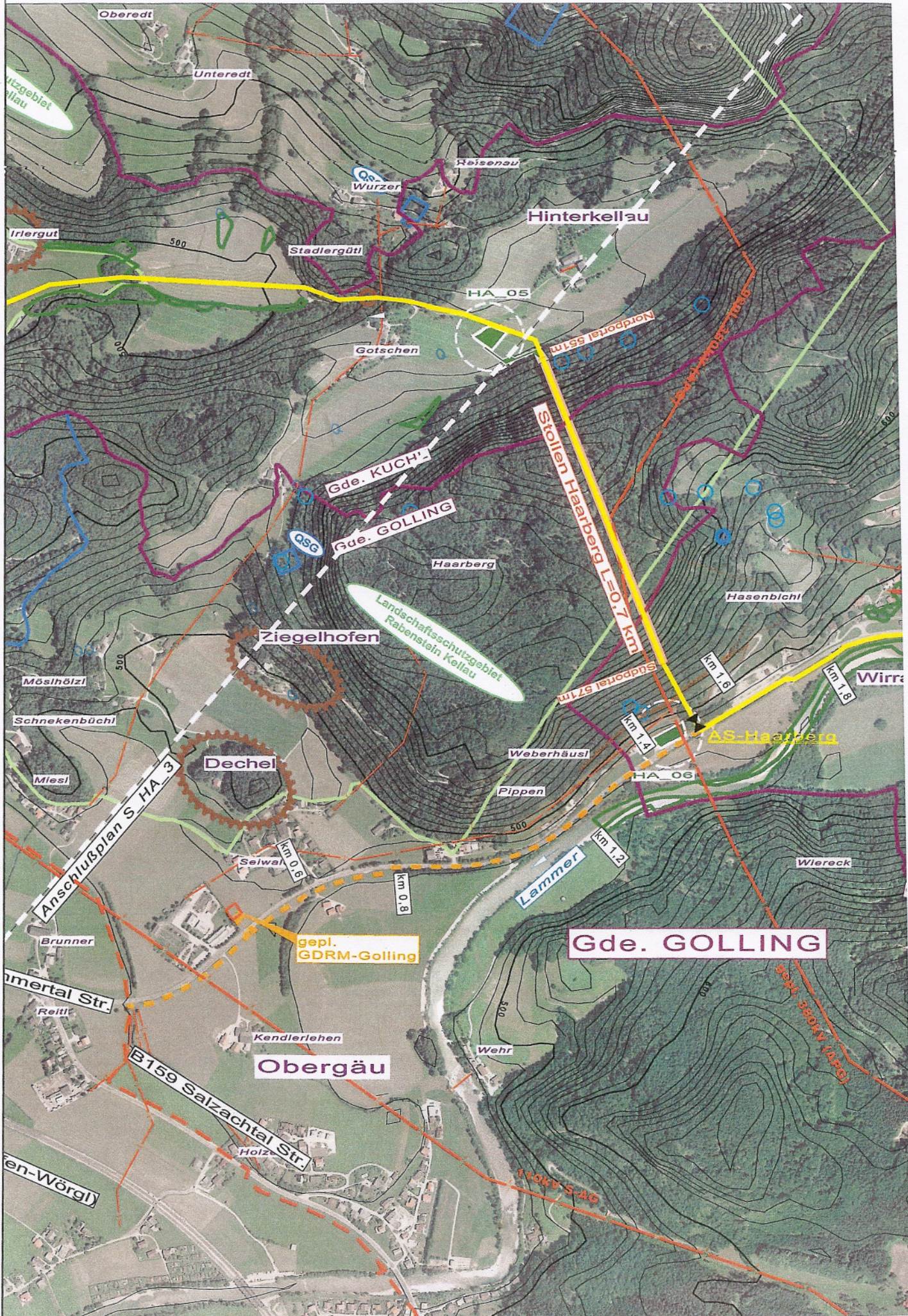
Kuchl

Golling

Info:

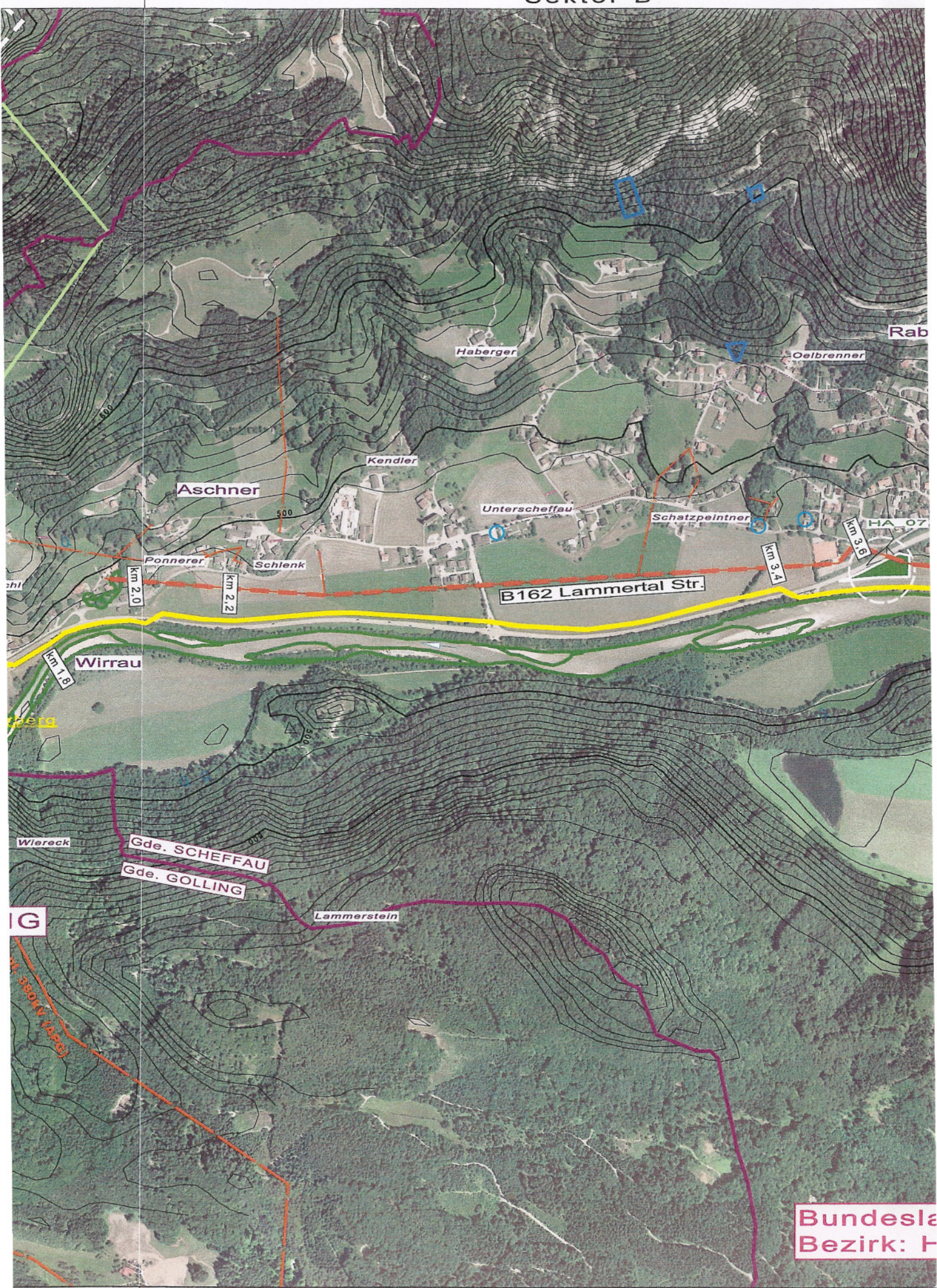
Stollen Haarberg L=0,7km

Sektor A



7 km

Sektor B



Aschner

Haberger

Oelbrenner

Kendler

Unterscheffau

Schatzpeintner

Ponnerer

Schlenk

B162 Lammertal Str.

km 2.0

km 2.2

km 3.4

km 3.6

km 1.8

Wirrau

Wiereck

Gde. SCHEFFAU

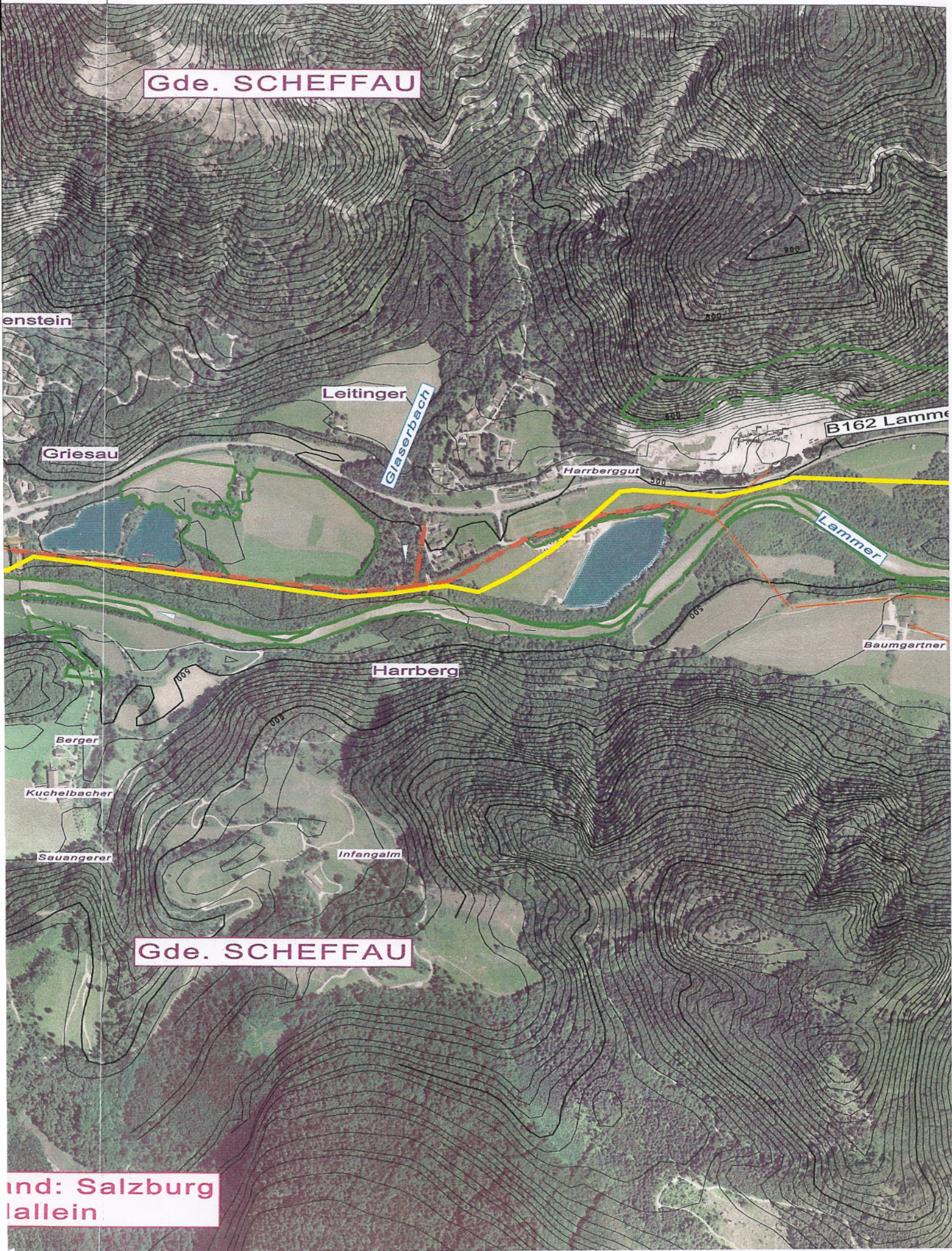
Gde. GOLLING

Lammerstein

G

Bundesta
Bezirk: H

Gde. SCHEFFAU



Leitinger
Glaserbach

B162 Lammer

Griesau

Harrberggut

Lammer

Harrberg

Baumgartner

Berger

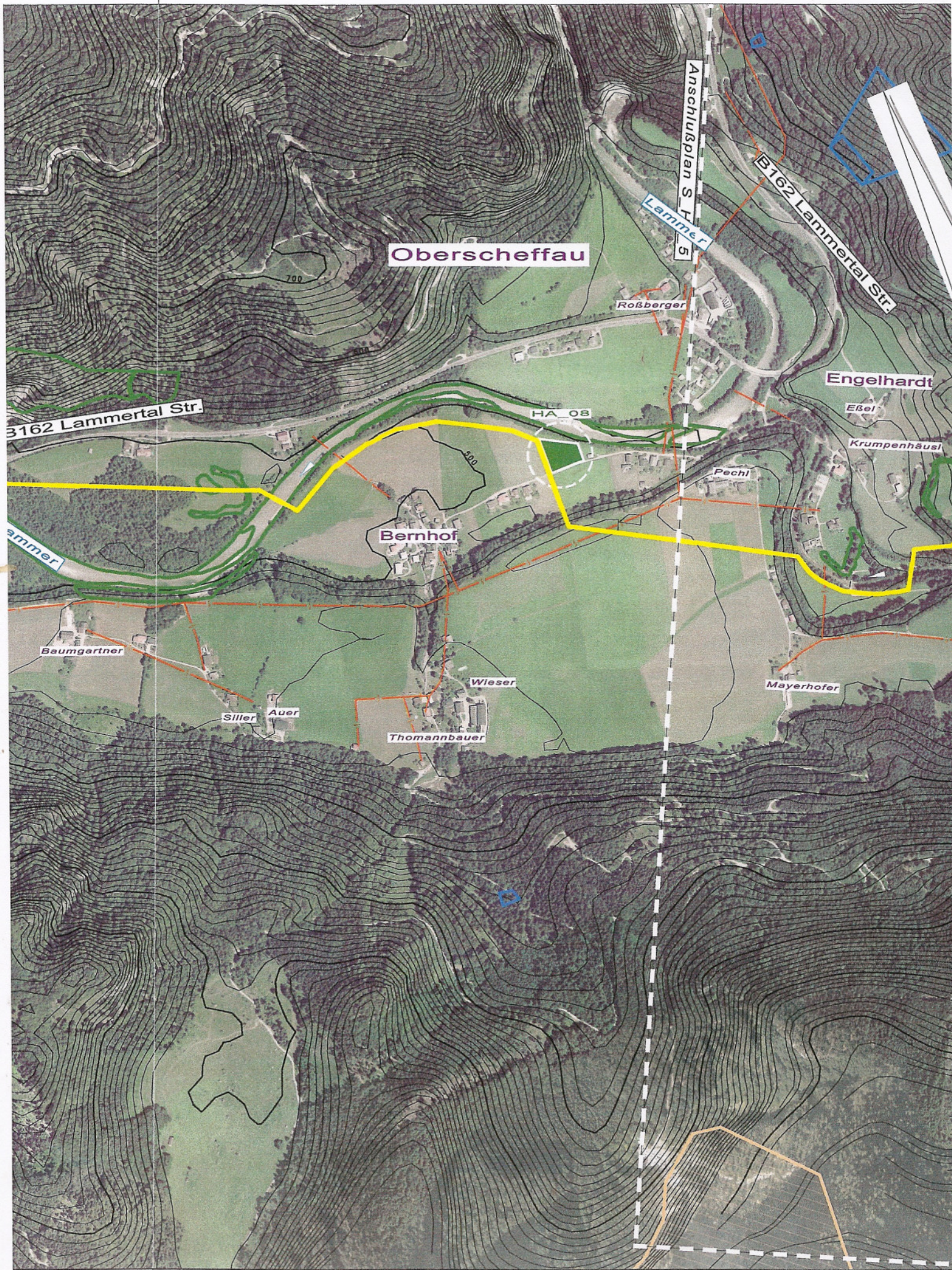
Kuchelbacher

Sauangerer

Infangalm

Gde. SCHEFFAU

Sektor D

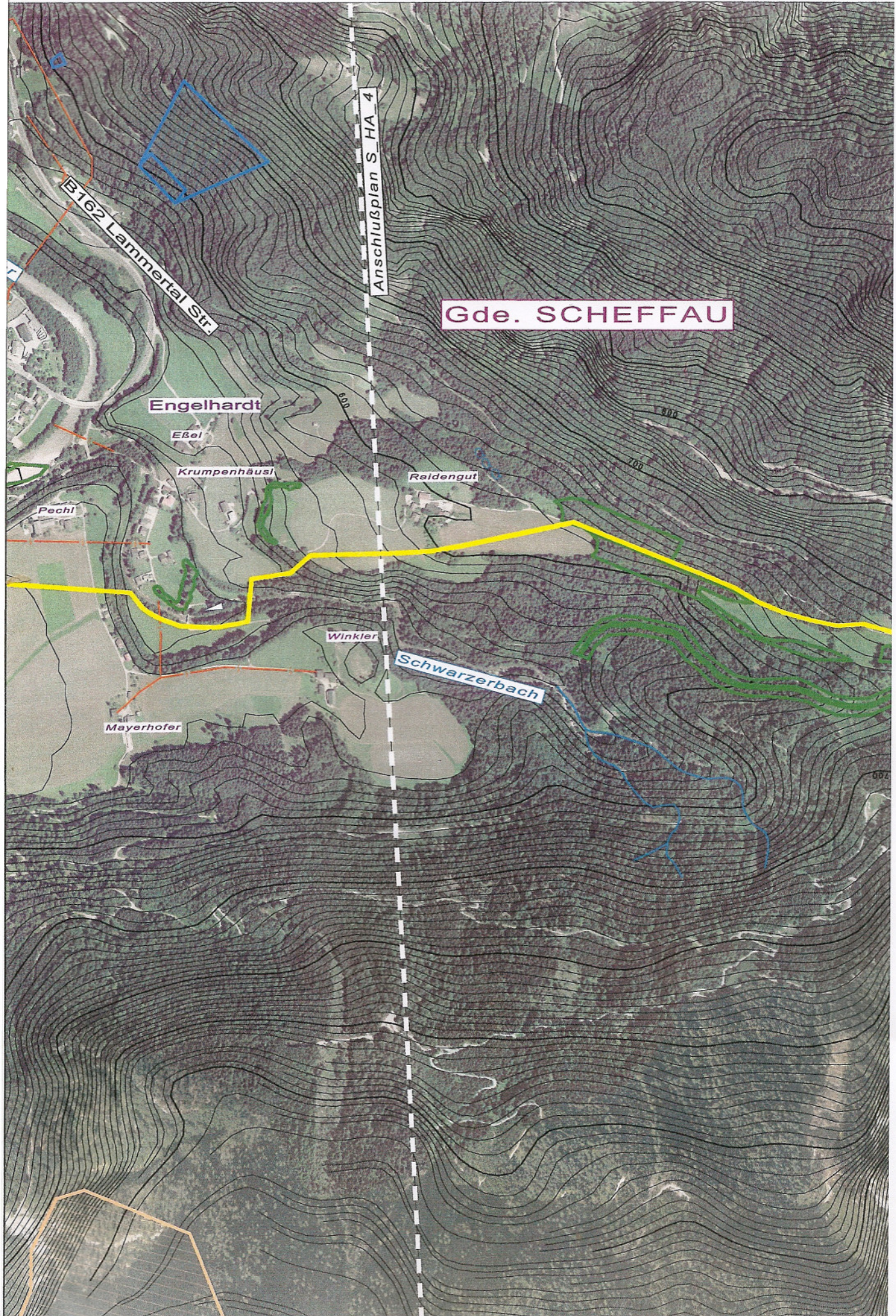


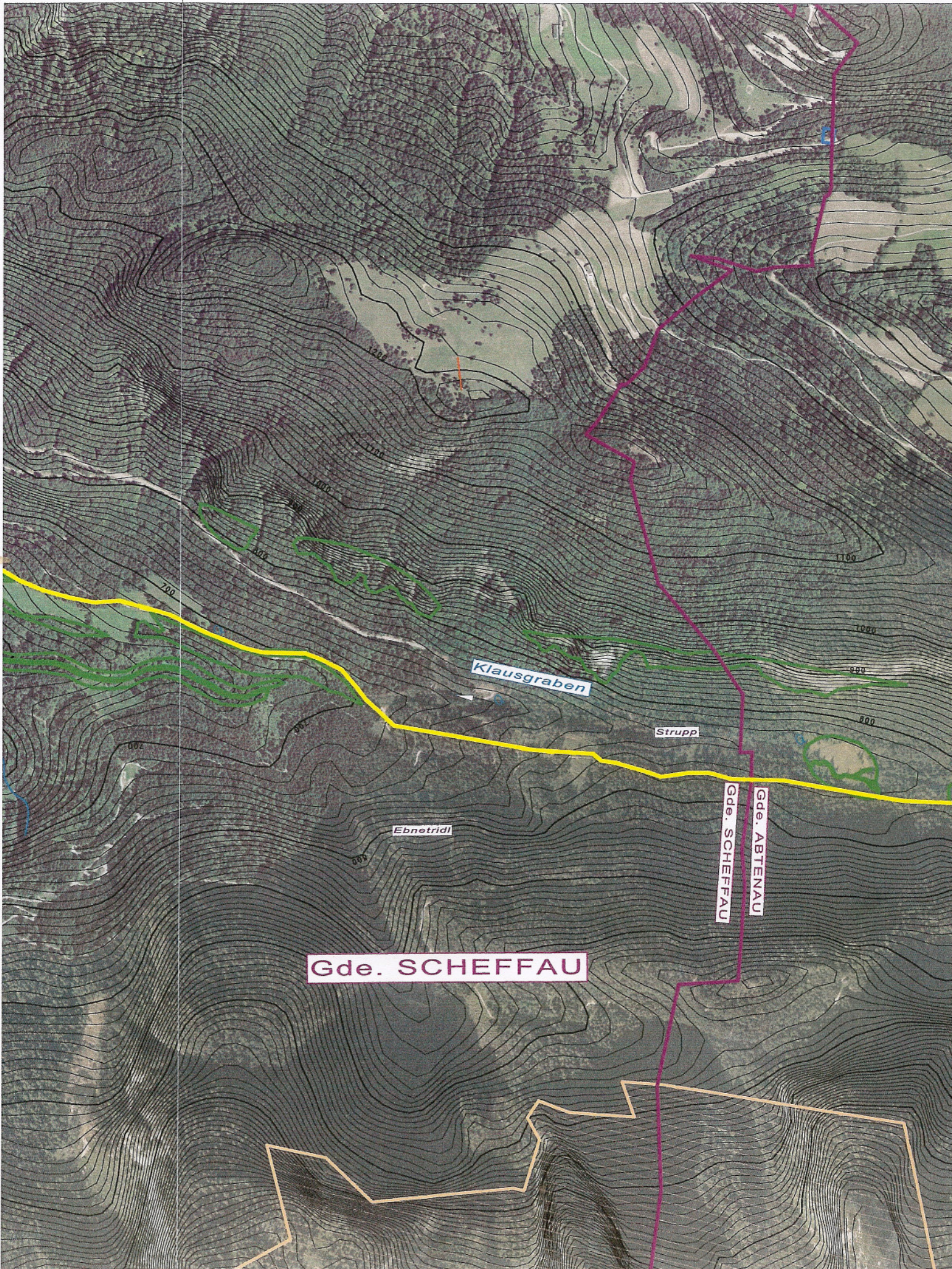
Gemeinde:

Scheffau

Info:

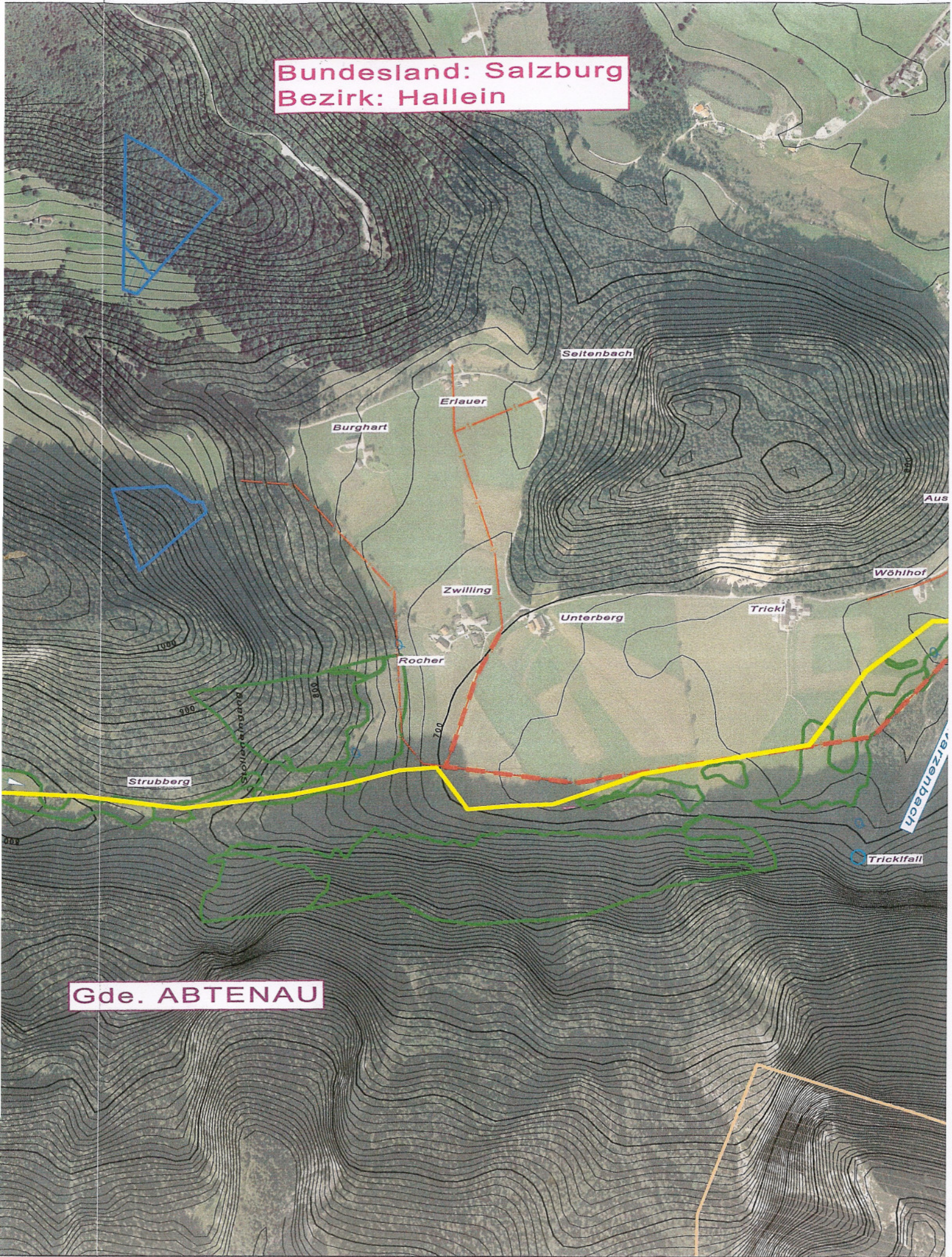
Sektor A





Sektor C

Bundesland: Salzburg
Bezirk: Hallein



Gde. ABTENAU

